

## ESTUCO ESTÁNDAR REPELENTE AL AGUA PARA CUBRIR MUROS



<b>Código:</b>	<b>Presentación:</b>	<b>Color:</b>
	25 kg	Blanco

**Recubrimiento en polvo base cemento. Diseñado para recubrir muros de block. Adeblok sustituye al sistema tradicional de zarpeo, afine, pintura y sellado de muros y cielos en un sólo paso.**

### USOS RECOMENDADOS

- Para dar un acabado final en muros exteriores con superficies porosas.
- Usos en interior y exterior en construcciones residenciales o comerciales de todo tipo.

### VENTAJAS

- Excelente adherencia sobre block.
- Acabado de un solo paso, sustituyendo el método tradicional de zarpeo, afine y sellado en los muros.
- Producto altamente repelente al agua.

### RENDIMIENTOS

Espesor	Kg/m <sup>2</sup>	m <sup>2</sup> /Saco
3.0 mm	4.41	5.7
4.0 mm	5.88	4.3
5.0 mm	7.36	3.4
6.0 mm	9.90	2.5
7.0 mm	11.55	2.2

*Nota: Estos rendimientos son aproximados y para fines de estimación únicamente. Los rendimientos pueden variar dependiendo del tipo de llana usado, las condiciones de la superficie y los métodos de instalación utilizados.*

### PREPARACIÓN DE LA SUPERFICIE

La superficie de aplicación debe estar limpia, libre de polvo, grasas, pintura, aceites, agentes desmoldantes, ceras o cualquier otro material que pueda interferir con una correcta adhesión. Se recomienda que la superficie esté plomeada y en buen estado estructural. A fin de mejorar el rendimiento de Cemix Adeblok, se recomienda retirar los excesos de mortero entre las juntas de los block o elementos que formen el muro. Antes de aplicar es recomendable humedecer ligeramente la superficie, ya que esto asegurará un recubrimiento final de mejor apariencia y dureza.

### Superficies

- Muros de block de concreto
- Barro-Block
- Repellados
- Enjarres de cemento-arena

### NORMAS Y LEED

#### Producto

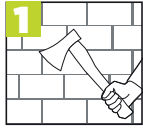
**ADEBLOK**

Este producto contribuye al cumplimiento de los siguientes créditos del sistema de certificación LEED v2009

**\*MRc5** - Materiales regionales ya que el 80% de la materia prima es extraída, procesada y fabricada regionalmente.



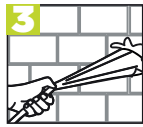
## PROCEDIMIENTO DE INSTALACIÓN



Usando un hacha o martelina, elimine los excesos de mortero expuesto en las boquillas de cemento, del muro u otras protuberancias ajenas a la superficie.



Asegúrese que esté libre de sustancias que puedan interferir con la adherencia.



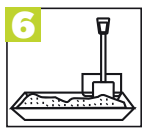
Moje el sustrato con agua abundante sin saturar.



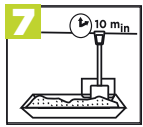
Agregue en un cajón de tamaño apropiado 5 L de agua limpia.



Agregue el contenido del saco poco a poco en el cajón para que el polvo se integre al agua.



Mezcle hasta obtener una pasta suave y homogénea, libre de grumos.



Deje reposar la mezcla por 10 minutos, para que se activen los aditivos químicos del producto.



Aplique Cemix Adeblok sobre el muro con una llana lisa.



Aproximadamente 30 minutos después de la aplicación, con una llana de esponja y con movimientos circulares, dé el acabado floteado.

## LIMITACIONES

- No aplicar el producto en superficies de madera, metal o plástico, ni en superficies inestables o flexibles.
- No agregar arena, marmolina, cero fino, cemento o cualquier otro tipo de mineral al producto.
- No Mezclar el producto con más agua de la señalada, para evitar descuelgues de material recién aplicado, o baja resistencia final.
- No agregar más agua después de mezclado, ya que esto reduce la dureza final del material y resulta en manchas en el color blanco más claras que el resto del producto.

## SEGURIDAD

No inhale el polvo. Puede causar daño en ojos, piel y pulmones. Se recomienda usar guantes y lentes de seguridad. Este material es alcalino al mezclarse con agua, evite el contacto con los ojos y la piel. Si llegara a tener contacto con los ojos y/o la piel, enjuague abundantemente con agua. En caso de ingestión, beba de 1 a 2 vasos de agua para diluir. No induzca al vómito.

## REQUERIMIENTOS ADICIONALES

- Procure aplicar el material cuando la temperatura se encuentre entre los 4°C y los 38°C.
- En temperaturas superiores a 38°C, se recomienda reforzar la mezcla con 1 litro de *CEMIX Sellador Bond-Ultra* por saco.
- No instalar en exteriores descubiertos si se espera lluvia en las 24 horas siguientes, o temperaturas de congelamiento dentro de las 48 horas posteriores a la instalación en cualquier área.
- En caso de haber juntas de expansión señaladas en la superficie, estas no deberan taparse con ADEBLOK. Las juntas de expansión deben estar debidamente señaladas en planos o en la superficie por el responsable del diseño del proyecto

## DATOS TÉCNICOS

Características físicas	Descripción	
<b>Apariencia del producto</b>	Color blanco regional	
<b>Tipo de base</b>	Cemento Portland Blanco	
<b>PH</b>	Alcalino	
<b>Tipo de acabado final</b>	12 meses	
<b>% de agua en mezcla</b>	20% (5 L/saco)	
<b>Espesores de aplicación</b>	3 mm - 7 mm	
<b>Peso volumétrico (mezcla)</b>	2000 kg/m <sup>3</sup>	
<b>Tipo de grano</b> <b>Temperatura de aplicación</b>	Medio Entre 4°C - 38°C	
<b>Resistencia a compresión 28 días</b>	≥250 kg/cm <sup>2</sup>	NMX-C-529
<b>Resistencia a Tensión-Adherencia</b>	≥3.0 kg/cm <sup>2</sup>	NMX-C-529
<b>% retención de agua</b>	85-100%	NMX-C-021
<b>Coefficiente de absorción de agua por capilaridad</b>	≤0.010	NMX-C-529
<b>Contenido Aire</b>	1-7%	NMX-C-157
<b>Conductividad Térmica</b>	0,2297 w/mk	NMX-C-126
<b>Permeabilidad al vapor de agua</b>	0,151 ng/Pa.s.m	NMX-C-210
<b>Adsorción de humedad</b>	% peso 3,74 % volumen 6,75	NMX-C-228
<b>Absorción de agua</b>	% peso 14,26	NMX-C-228
<b>Densidad Aparente</b>	1800,71 kg/m <sup>3</sup>	NMX-C-126

## **GARANTÍA**

Todos los productos Cemix se inspeccionan y prueban antes de ser embarcados. El proceso para hacer cualquier reclamación por material defectuoso y obtener una reposición del material en cuestión se describe a continuación:

1. Contar con ticket, factura o comprobante de compra del producto.
2. Exponer su reclamación a nuestros teléfonos: 82 88 67 27 en Monterrey y sin costo del interior de la República al 800 8383 00 o vía correo electrónico a [infocemix@cemix.com](mailto:infocemix@cemix.com).
3. Un representante autorizado del fabricante contactará al cliente y verificará el comprobante de compra y el producto, así como su instalación (Cemix no se hará responsable por daños o gastos que surjan de la instalación, uso o reventa de ese material).
4. Si a juicio del representante el defecto es imputable a la fábrica, la responsabilidad del fabricante se limitará a reponer el material en cuestión y el cliente debe esperar sus instrucciones de embarque y autorización para efectuar la devolución. El material se repondrá directamente en fábrica en un lapso no mayor a 30 días después del fallo del representante.

### **Para más información de nuestras soluciones:**

Llame sin costo al  
**800 83 83 000**

[cemix.com](http://cemix.com)  
   /cemixoficial

